

## Volet communautaire

Les élèves sont appelés à s'impliquer dans la collectivité en travaillant dans un projet d'aide communautaire personnel ou de groupes. Cette démarche mènera à la réalisation d'un voyage humaine en 5<sup>e</sup> secondaire.

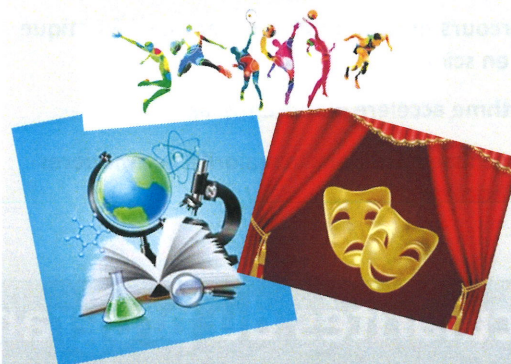


## Voyages

**LCM 1** : Milieu anglophone

**LCM 3** : Europe

**LCM 5** : Voyage humanitaire en milieu hispanophone



## Test d'admission

Les tests d'admission pour les élèves de 6<sup>e</sup> année intéressés à s'inscrire au programme LCM, auront lieu le jeudi 7 novembre, de 9 h à 11 h 30, à l'École secondaire de Donnacona.

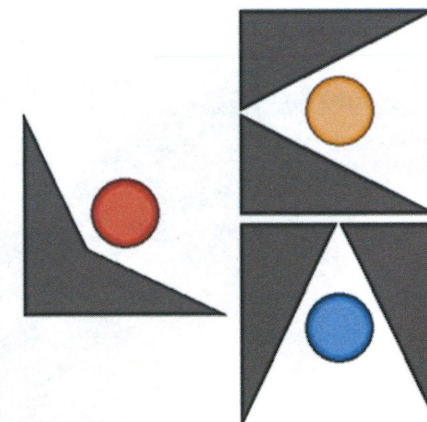
Pour plus d'informations concernant l'admission à LCM, veuillez consulter le document concerné.

La date limite pour s'inscrire aux tests d'admission est le 25 octobre 2019.

**Daniel Blanchette**  
Directeur 1<sup>er</sup> cycle  
418 285-2612  
Poste 5025

**Danielle Carrier**  
**Amélie Morasse**  
Coordination du  
programme de  
LCM  
418 285-2612  
Poste 4209

## Langues Connaissances Monde



École secondaire  
**DONNACONA**  
*Mon école!*



# Langues

Français : Approfondissement et maîtrise supérieure

Anglais : Enrichi de la 1<sup>ère</sup> à la 5<sup>e</sup> secondaire

Espagnol : De la 1<sup>ère</sup> à la 5<sup>e</sup> secondaire

# Connaissances

Parcours enrichi au 2<sup>e</sup> cycle en mathématique et en sciences

Rythme accéléré d'apprentissage

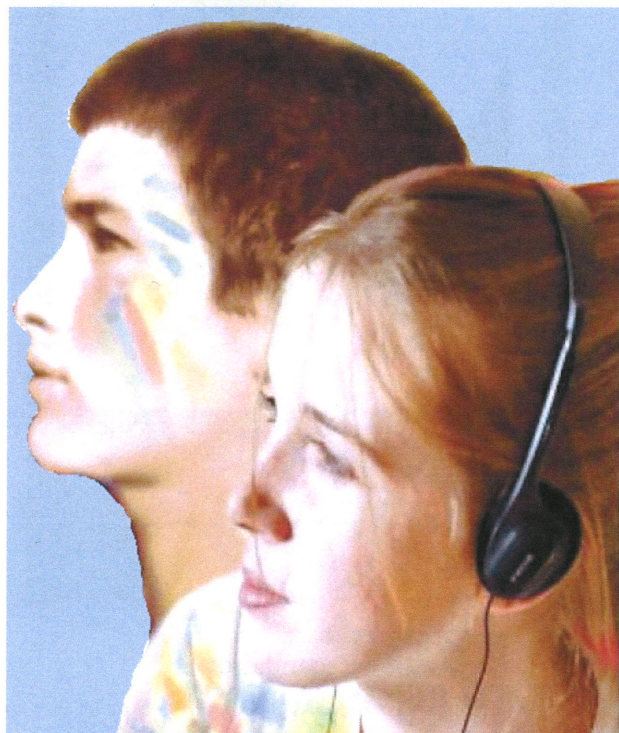
Enrichissement dans la majorité des matières à l'horaire

# Monde

Implication communautaire par le bénévolat

Voyages linguistiques et culturels

## Particularités du programme



- Groupes fermés de 1<sup>re</sup> à 3<sup>e</sup> secondaire
- Étude de trois langues (français, anglais et espagnol)
- Enrichissement culturel
- Promotion de valeurs sociales et communautaires
- Apprentissage dans l'action
- Projets disciplinaires et multidisciplinaires
- Encadrement favorisant la responsabilisation et le développement d'attitudes respectueuses en tant que citoyen
- Parcours enrichis au 2<sup>e</sup> cycle en mathématique et en sciences
- Afin de rendre possible les différentes activités d'enrichissement, des frais d'inscription sont exigés

